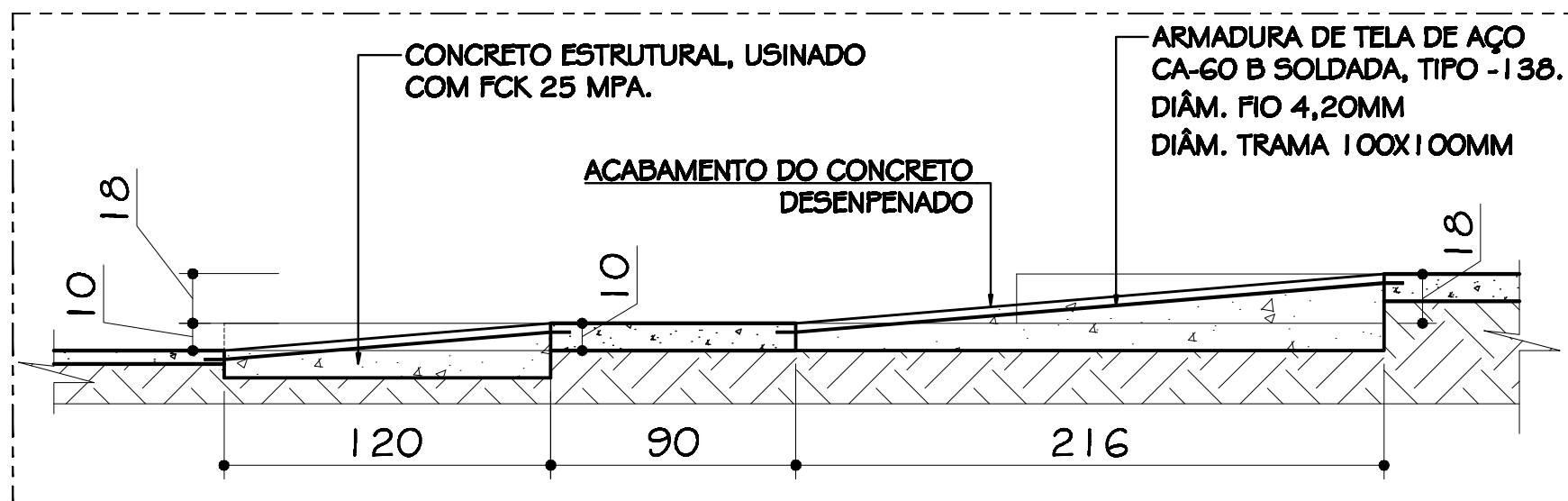


4 PLANTA BAIXA RAMPAS 1, 2 E 3 SEREM REFORMADOS
Esc. 1:75

LEGENDAS:  EXISTENTES  À CONSTRUIR



4 DETALHAMENTO RAMPAS 2 E 3
Esc. 1:25

PREFEITURA MUNICIPAL DE JOÃO MONLEVADE
SECRETARIA MUNICIPAL DE OBRAS

PREFEITO: LAÉRCIO JOSÉ RIBEIRO
SECRETÁRIO: EDUARDO BASTOS SECRETÁRIA DE EDUCAÇÃO: MARIA DO SAGRADO C. R. SANTOS

TÍTULO: ESCOLA MUNICIPAL PROMORAR -PLANTA BAIXA E DETALHAMENTO DAS RAMPAS 2 E 3-	USO: PÚBLICO/EXISTENTE
ENDEREÇO: RUA ANDES, 265, PROMORAR JOÃO MONLEVADE - MG	ZONA: ZUD - 01
PROPR: PREFEITURA MUNICIPAL DE JOÃO MONLEVADE	DESENHO: GABRIEL FIALHO GRADUANDO EM ARQUITETURA
R.T. GERALDO ÂNGELO DOS SANTOS - CRT-MG 42875803620	DATA: SETEMBRO 2022
	FOLHA: 5/11