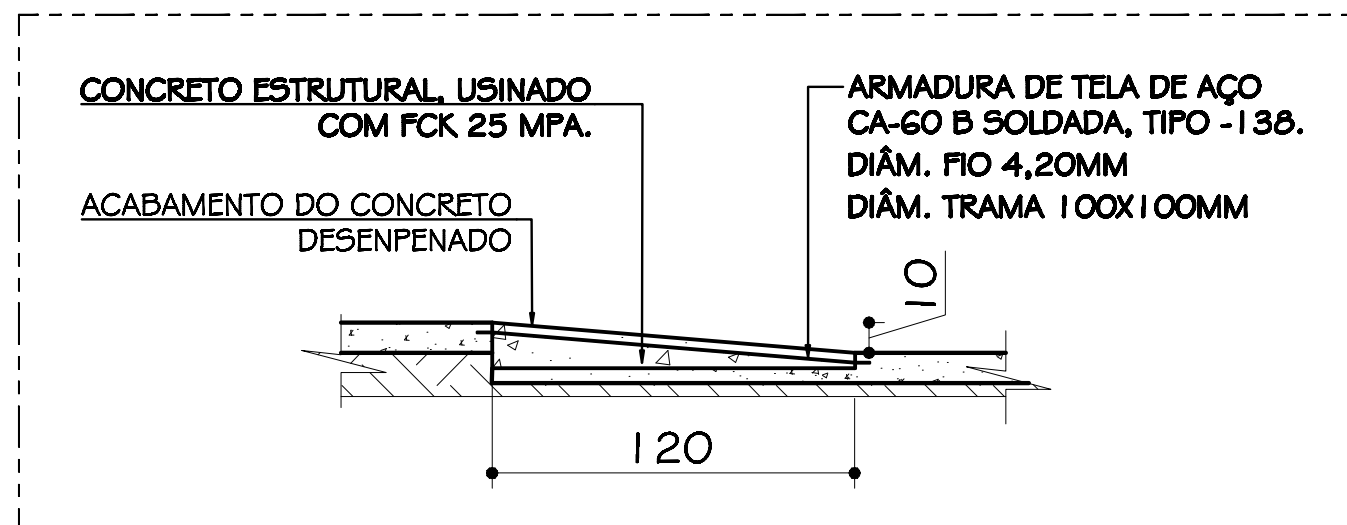




5 PLANTA BAIXA RAMPAS 4 E 4A A SEREM REFORMADOS
Esc. 1:75

LEGENDAS: EXISTENTES À CONSTRUIR



5 DETALHAMENTO RAMPAS 4 E 4A
Esc. 1:25

PREFEITURA MUNICIPAL DE JOÃO MONLEVADE
SECRETARIA MUNICIPAL DE OBRAS

PREFEITO: LAÉRCIO JOSÉ RIBEIRO	
SECRETÁRIO: EDUARDO BASTOS SECRETÁRIA DE EDUCAÇÃO: MARIA DO SAGRADO C. R. SANTOS	
TÍTULO: ESCOLA MUNICIPAL PROMORAR - PLANTA BAIXA E CORTE DET. DAS RAMPAS 4 E 4A -	USO: PÚBLICO/EXISTENTE
ENDEREÇO: RUA ANDES, 265, PROMORAR JOÃO MONLEVADE - MG	ZONA: ZUD - 01
PROPR: PREFEITURA MUNICIPAL DE JOÃO MONLEVADE	DESENHO: GABRIEL FIALHO GRADUANDO EM ARQUITETURA
R.T. GERALDO ÂNGELO DOS SANTOS - CRT-MG 42875803620	DATA: SETEMBRO 2022
	FOLHA: 6/11