

1 PLANTA BAIXA ATUAL
LOCAL IMPLANTAÇÃO FRALDÁRIO E D.M.L.
Esc. 1:75

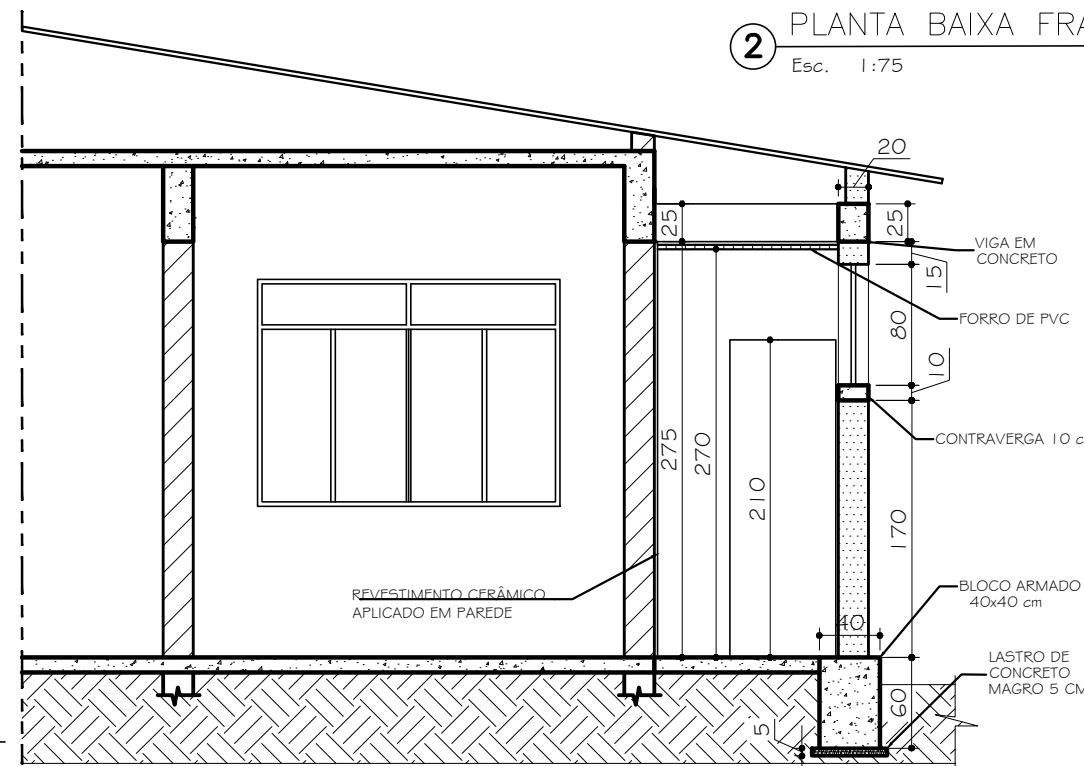
2 PLANTA BAIXA FRALDÁRIO E D.M.L.
Esc. 1:75

LEGENDAS ABERTURAS:

- | | | |
|--------------|--------------|---------------|
| P1 - 60X210 | J1 - 60X60 | J8 - 200X150 |
| P2 - 70X210 | J2 - 70X35 | J9 - 250X150 |
| P3 - 80X210 | J3 - 80X80 | J10 - 250X145 |
| P4 - 90X210 | J4 - 100X90 | J11 - 255X145 |
| P5 - 150X295 | J5 - 120X100 | J12 - 200X120 |
| P6 - 180X260 | J6 - 150X120 | J13 - 185X185 |
| P7 - 200X255 | J7 - 150X150 | J14 - 260X80 |

- LEGENDAS:
- PAREDES EXISTENTES
 - PAREDES À CONSTRUIR

3 CORTE A-B
Esc. 1:50



PREFEITURA MUNICIPAL DE JOÃO MONLEVADE
SECRETARIA MUNICIPAL DE OBRAS

PREFEITO: LAÉRCIO JOSÉ RIBEIRO	
SECRETÁRIO: EDUARDO BASTOS	SECRETÁRIA DE EDUCAÇÃO: MARIA DO SAGRADO C. R. SANTOS
TÍTULO: ESCOLA MUNICIPAL PROMORAR - PLANTA BAIXA E CORTE DO FRALDÁRIO E D.M.L -	USO: PÚBLICO/EXISTENTE
ENDEREÇO: RUA ANDES, 265, PROMORAR JOÃO MONLEVADE - MG	ZONA: ZUD - 01
PROPR: PREFEITURA MUNICIPAL DE JOÃO MONLEVADE	DESENHO: GABRIEL FIALHO GRADUANDO EM ARQUITETURA
R.T. GERALDO ÂNGELO DOS SANTOS - CRT-MG 42875803620	DATA: SETEMBRO 2022
	FOLHA: 3/11