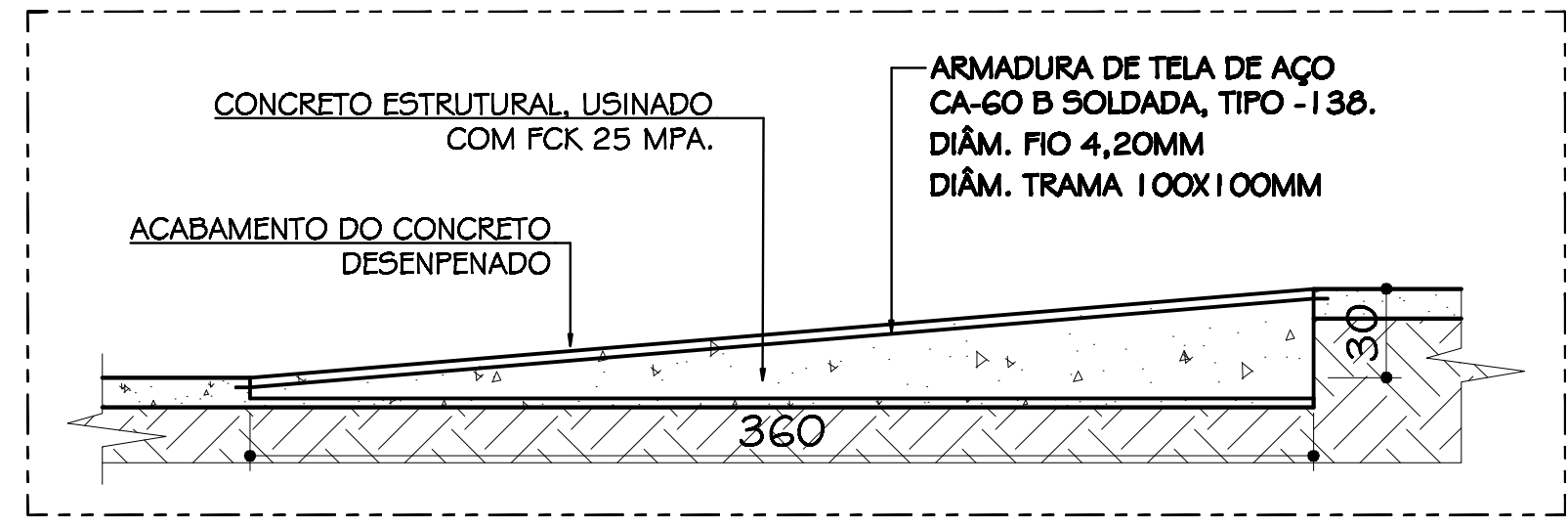


7 PLANTA BAIXA RAMPAS 7, 8, 10, 11 E 11A A SEREM REFORMADOS
Esc. 1:75

LEGENDAS: EXISTENTES À CONSTRUIR

PREFEITURA MUNICIPAL DE JOÃO MONLEVADE
SECRETARIA MUNICIPAL DE OBRAS

PREFEITO: LAÉRCIO JOSÉ RIBEIRO	
SECRETÁRIO: EDUARDO BASTOS	SECRETÁRIA DE EDUCAÇÃO: MARIA DO SAGRADO C. R. SANTOS
TÍTULO: ESCOLA MUNICIPAL PROMORAR - PLANTA BAIXA DAS RAMPAS 7, 8, 10, 11 E 11A -	USO: PÚBLICO/EXISTENTE
ENDEREÇO: RUA ANDES, 265, PROMORAR JOÃO MONLEVADE - MG	ZONA: ZUD - 01
PROPR: PREFEITURA MUNICIPAL DE JOÃO MONLEVADE	DESENHO: GABRIEL FIALHO GRADUANDO EM ARQUITETURA
R.T. GERALDO ÂNGELO DOS SANTOS - CRT-MG 42875803620	DATA: SETEMBRO 2022
	FOLHA: 8/11



7 DETALHAMENTO RAMPA 8
Esc. 1:25