

RELATÓRIO FOTOGRÁFICO – MANUTENÇÃO DE VIAS



NECESSIDADE DE REPAROS EM CAIXA DE PASSAGEM EM VIA PUBLICA



TROCA DE TAMPÃO E MANUTENÇÃO EM POÇO DE VISITA



REPARO EM REDE PLUVIAL

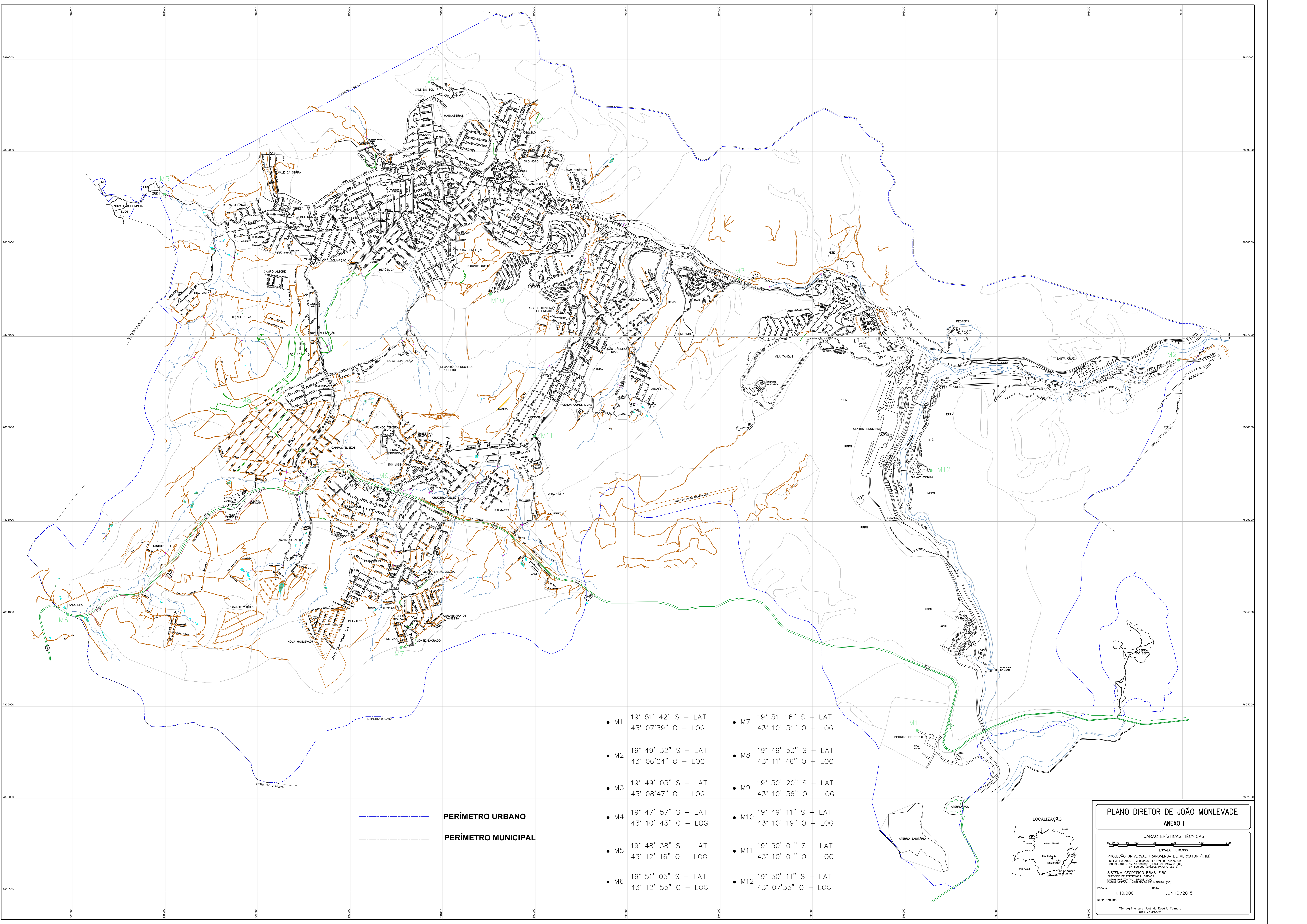
RELATÓRIO FOTOGRÁFICO – MANUTENÇÃO DE VIAS



REPARO EM REDE PLUVIAL



REPARO EM REDE DE ESGOTO



--- **PERÍMETRO URBANO**
--- **PERÍMETRO MUNICIPAL**

- M1 19° 51' 42" S – LAT
43° 07' 39" O – LOG
- M2 19° 49' 32" S – LAT
43° 06' 04" O – LOG
- M3 19° 49' 05" S – LAT
43° 08' 47" O – LOG
- M4 19° 47' 57" S – LAT
43° 10' 43" O – LOG
- M5 19° 48' 38" S – LAT
43° 12' 16" O – LOG
- M6 19° 51' 05" S – LAT
43° 12' 55" O – LOG
- M7 19° 51' 16" S – LAT
43° 10' 51" O – LOG
- M8 19° 49' 53" S – LAT
43° 11' 46" O – LOG
- M9 19° 50' 20" S – LAT
43° 10' 56" O – LOG
- M10 19° 49' 11" S – LAT
43° 10' 19" O – LOG
- M11 19° 50' 01" S – LAT
43° 10' 01" O – LOG
- M12 19° 50' 11" S – LAT
43° 07' 35" O – LOG



PLANO DIRETOR DE JOÃO MONLEVADE	
ANEXO I	
CARACTERÍSTICAS TÉCNICAS	
ESCALA 1:10.000	
PROJEÇÃO UNIVERSAL TRANSVERSA DE MERCATOR (UTM)	
ORIGEM: EQUADOR E MERIDIANO CENTRAL DE 49° W DE GR.	
COORDENADAS: N = 10.000.000 (ORIGEM PARA O SUL)	
E = 500.000 (ORIGEM PARA O LESTE)	
SISTEMA GEODÉSICO BRASILEIRO	
ELIPSÓIDE DE MATHIAS DE SAUS	
DATUM HORIZONTAL: BRASAS 2000	
DATUM VERTICAL: NAVEGADOR DE ABITUBA (52)	
ESCALA	DATA
1:10.000	JUNHO/2015
Téc. Agrimensura José do Rosário Coimbra	
CRCA-MG 395/70	