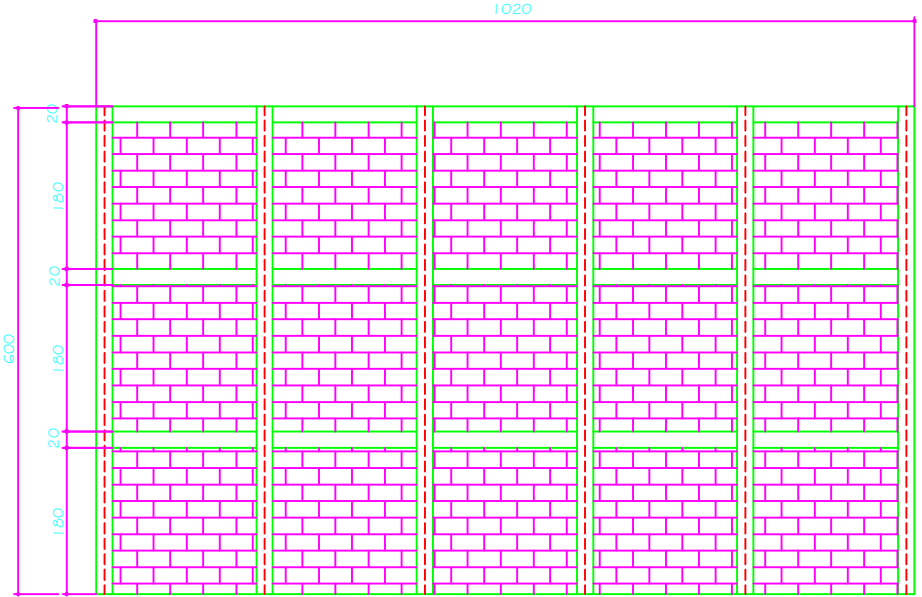


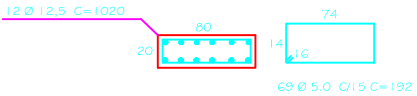
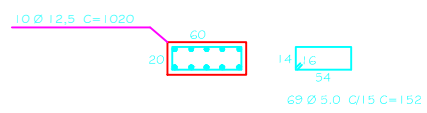
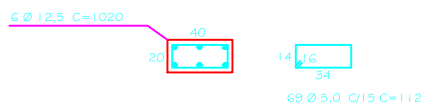
ESTACA BROCA Ø 30 cm
H=2,00M

Seção Transversal
sem escala

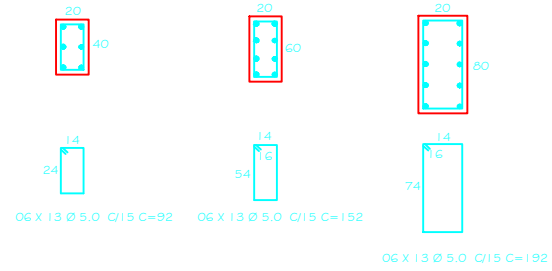


Vista Frontal
sem escala

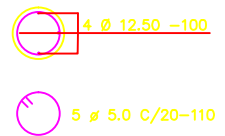
ARMAÇÃO DE VIGAS



ARMAÇÃO DE PILARES



ARMAÇÃO DAS BROCAS



Prefeitura Municipal de João Monlevade Secretaria Municipal de Obras		
PREFEITO: SIMONE CARVALHO	PROC:	
SECRETÁRIO: JOSÉ CARLOS RAIMUNDO	USO: Público	
TÍTULO: PROJETO DE MURO DE CONTENÇÃO	ZONA:	
ENDEREÇO: Rua Campos Altos - Bairro Metalúrgico João Monlevade/MG	ÁREA TERRENO:	
R.T.	ÁREA CONSTRUÍDA:	
Mário Antônio Napoleão - Crea. 225.145/D	DESENHO:	FOLHA: Única
	DATA: ABRIL/2020	