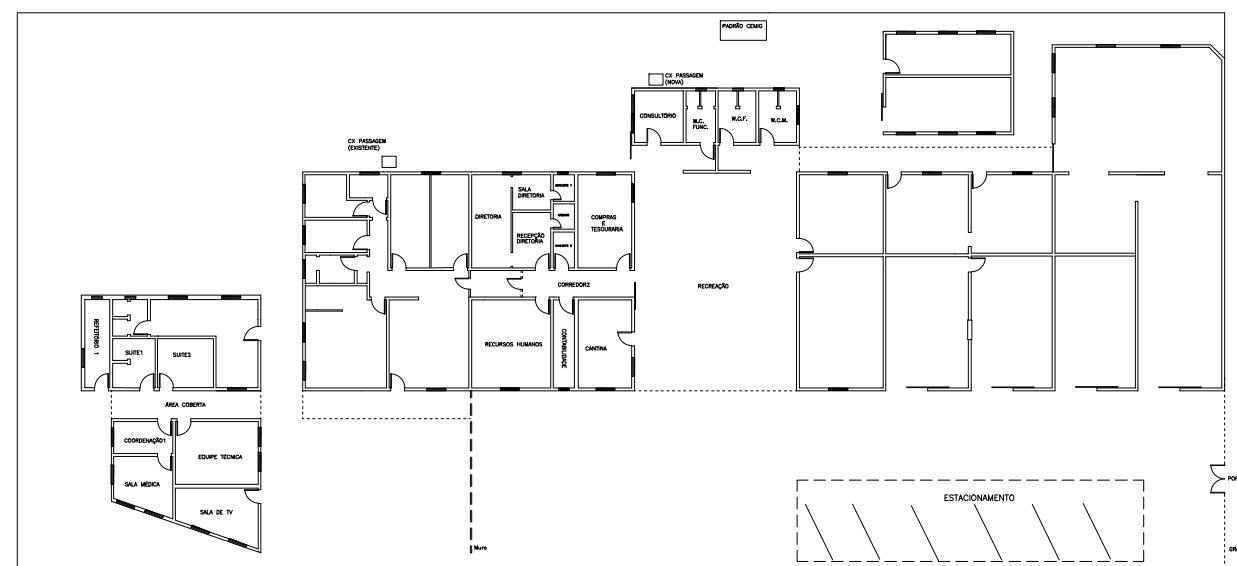


LEGENDA	
	CONDUTOR FASE
	CONDUTOR NEUTRO
	CONDUTOR RETORNO
	CONDUTOR TERRA
	TOMADA BAIXA 0,30m DO PISO
	TOMADA MÉDIA 1,30m DO PISO
	TOMADA ALTA 2,0m DO PISO
	INTERR. SIMPLES/TOMADA MÉDIA
	INTERR. SIMPLES
	CAIXA DE PASSAGEM TETO- OCTOGONAL
	LAMPADA TUBULAR LED
	QUADRO DE DISTRIBUIÇÃO DE CIRCUITOS (QDC)
	PERFILADO PERFURADO 38X38MM
	ELETROCALHA PERFURADA 100X50MM
	ELETRODUTO APARENTE DE AÇO GALVANIZADO



- NOTAS:
- 1-TODA TOMADA NÃO ESPECIFICADA POSSUI POTÊNCIA DE 100VA;
 - 2-ELETRODUTO NÃO COTADO POSSUI DIÂMETRO DE 3/4";
 - 3-OS ELETRODUTOS DE AÇO GALVANIZADO SERÃO FIXADOS NAS CAIXAS METÁLICAS ATRAVÉS DE BUCHA E ARRUELA ROSCÁVEIS;
 - 4-TODOS OS CIRCUITOS (ILUMINAÇÃO, TOMADA, IMPRESSORAS) DEVERÃO SER ATERRADOS;
 - 5-TODAS AS MASSAS METÁLICAS (ELETROCALHAS, PERFILADOS, LUMINÁRIAS E ESTRUTURAS METÁLICAS, ETC) DEVERÃO SER ATERRADOS;
 - 6-PADRONIZAÇÃO DE CORES PARA FIAÇÃO:
 - # FASES:
 - R - VERMELHO
 - S - BRANCO
 - T - PRETO
 - # NEUTRO: AZUL
 - # RETORNO: AMARELO OU CINZA
 - # TERRA: VERDE OU VERDE/AMARELO
 - 7-BALANCEAMENTO DE FASES: VERIFICAR NO DIMENSIONAMENTO ELÉTRICO E/OU DIAGRAMA CORRESPONDENTES AOS QDC'S;
 - 8-UTILIZAR ANILHA DE IDENTIFICAÇÃO NOS CABOS DE CADA CIRCUITO;
 - 9-IDENTIFICAR CADA CIRCUITO NOS QUADROS DE DISTRIBUIÇÃO;
 - 10-IMPRIMIR EM UMA FOLHA E DEIXAR COLADO NA PORTA DOS QDC'S O BALANCEAMENTO DE FASE;
 - 11-AS ELETROCALHAS, PERFILADOS E ELETRODUTOS DEVERÃO SER POSICIONADOS PARALELOS (RENTES) AS PAREDES.

PREFEITURA MUNICIPAL DE JOÃO MONLEVADE FUNDAÇÃO CRÊ-SER			
PREFEITO: LAÉRCIO JOSÉ RIBEIRO		VICE-PREFEITO: FABRÍCIO MELO LOPES	
DIRETORA: HELENITA PINTO MELO LOPES			
TÍTULO:	REFORMA ELÉTRICA FUNDAÇÃO MUNICIPAL CRÊ-SER CIRCUITO ELÉTRICO	USO:	Pública/Existente
ZONA:		ÁREA TERRENO:	
ENDEREÇO:	AVENIDA BRASÍLIA, Nº 214, BAIRRO BAÚ JOÃO MONLEVADE-MG	ÁREA CONSTRUÍDA:	
PROPR:	FUNDAÇÃO MUNICIPAL CRÊ-SER	TAXA OCUPAÇÃO:	
R.T.	THÁIS MACHADO LEITE - CREA 283075 MG	DESENHO:	Juliana Nunes
		DATA:	NOVEMBRO/2023
		FOLHA:	2/2