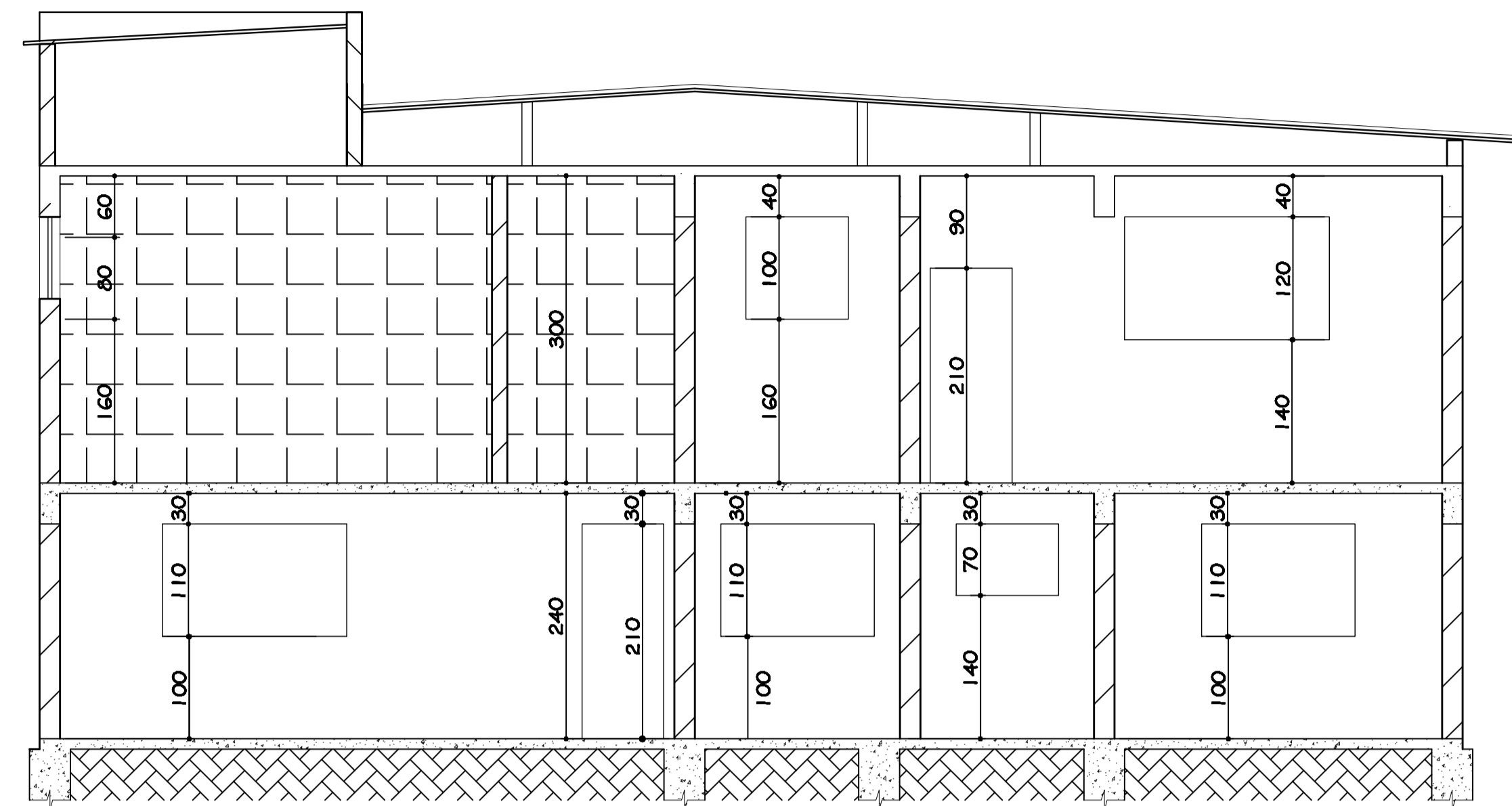


5 PLANTA COBERTURA
Esc. 1:75



6 CORTE A-B
Esc. 1:50

PREFEITURA MUNICIPAL DE JOÃO MONLEVADE
SECRETARIA MUNICIPAL DE OBRAS

PREFEITO: LAÉRCIO JOSÉ RIBEIRO
SECRETÁRIO: EDUARDO BASTOS SECRETARIA DE EDUCAÇÃO: MARIA DO SAGRADO C. R. SANTOS

TÍTULO: CEMEI SION - PROJETO BÁSICO - PLANTA COBERTURA E CORTE
USO: PÚBLICO/EXISTENTE

ENDEREÇO: RUA CASTANHEIRA, 99 I, SION JOÃO MONLEVADE - MG
ZONA: ZUD - 04

PROPR: PREFEITURA MUNICIPAL DE JOÃO MONLEVADE
DESENHO: GABRIEL FIALHO

R.T. JÚLIO BRUNO LEITE JÚNIOR - CREA-MG 80.199/D
DATA: JANEIRO/2023 FOLHA: 2/2