



PREFEITURA DE **JOÃO  
MONLEVADE**

ADMINISTRAÇÃO 2021 - 2024

CONHEÇA

# NOSSAS NASCENTES

---

Secretaria Municipal de Meio Ambiente



# METODOLOGIA



PREFEITURA DE **JOÃO  
MONLEVADE**  
ADMINISTRAÇÃO 2021 - 2024

## CATALOGAR

Georreferenciamento de cada nascente e seu respectivo curso d'água

## COLETA DE DADOS

Coleta dos parâmetros de vazão, OD, turbidez, temperatura, pH, condutividade, salinidade e sólidos dissolvidos totais

## ANÁLISE DOS DADOS

Classificação do recurso hídrico com base nos dados coletados e em relação à legislação vigente

## RELATÓRIO

Reunião dos dados em um único documento, a ser divulgado à população



# MATERIAIS E MÉTODO



PREFEITURA DE **JOÃO  
MONLEVADE**  
ADMINISTRAÇÃO 2021 - 2024

## CATALOGAR

Google Earth, Google Maps e Qgis.

## COLETA DE DADOS

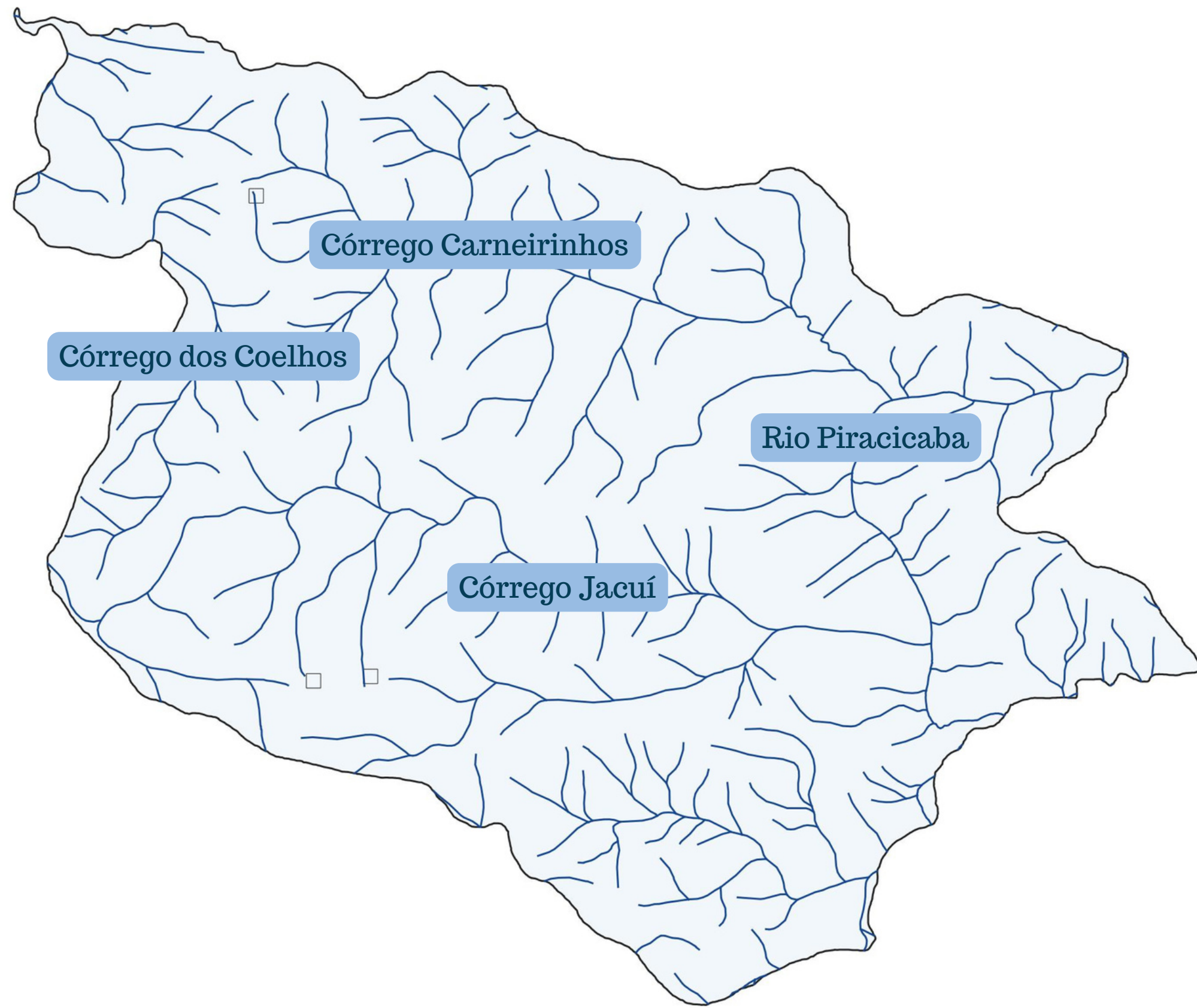
Multiparâmetros, Turbidímetro e Método do Flutuador, todos adquiridos por meio de compensação ambientais

## ANÁLISE DOS DADOS

Revisão bibliográfica da Legislação vigente

## RELATÓRIO

Documento de fácil entendimento e acesso à população



# Nascente Planalto



## Classe 1

- pH: 7,59
- Condutividade: 25,06  $\mu\text{S}/\text{cm}$
- OD: 6,63 mg/L
- Turbidez: 2,58 NTU
- Temperatura: 23,4°C
- Salinidade: 0,01 ppt
- Sólidos Dissolvidos Totais: 12,6 ppm
- Vazão: 0,215 m<sup>3</sup>/s





# Nascente Teresópolis



## Classe 1

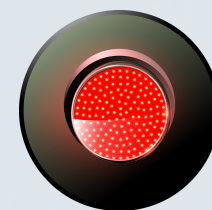
- pH: 7,49
- Condutividade: 77.86 $\mu$ S/cm
- OD: 7,5 mg/L
- Turbidez: 24,73 NTU
- Temperatura: 23,2°C
- Salinidade: 0,03 ppt
- Sólidos Dissolvidos Totais: 39.75 ppm
- Vazão: 0,292 m<sup>3</sup>/s







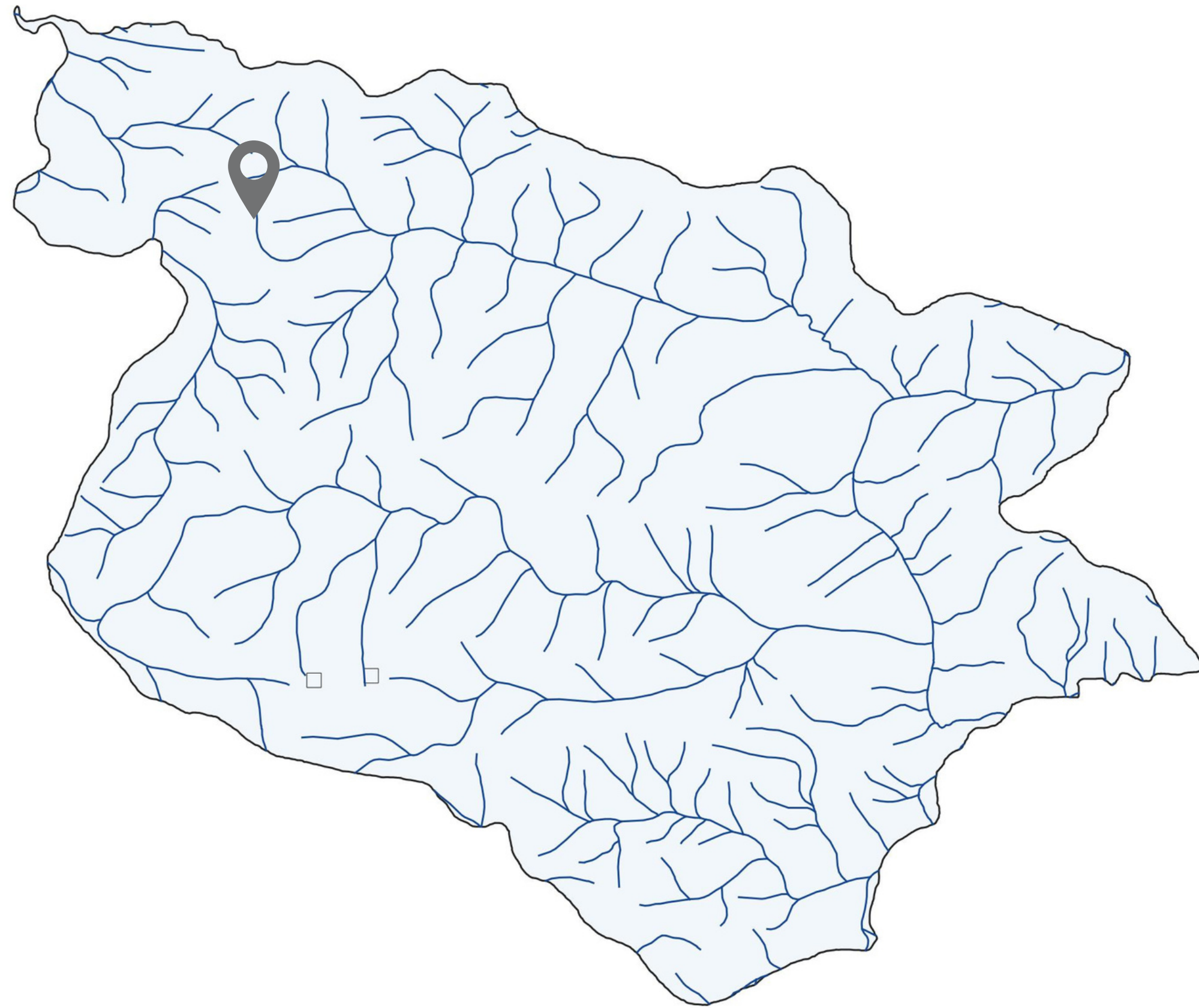
# Nascente Monte Verde 1



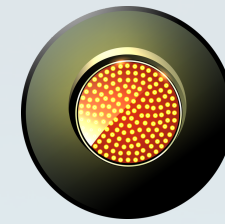
## Classe 3

- pH: 7,45
- Condutividade: 41,76 $\mu$ S/cm
- OD: 4,53 mg/L
- Turbidez: 19.85 NTU
- Temperatura: 26.7°C
- Salinidade: 0,02 ppt
- Sólidos Dissolvidos Totais: 21 ppm
- Vazão: 0,0318 m<sup>3</sup>/s





# Nascente Cidade Nova 1

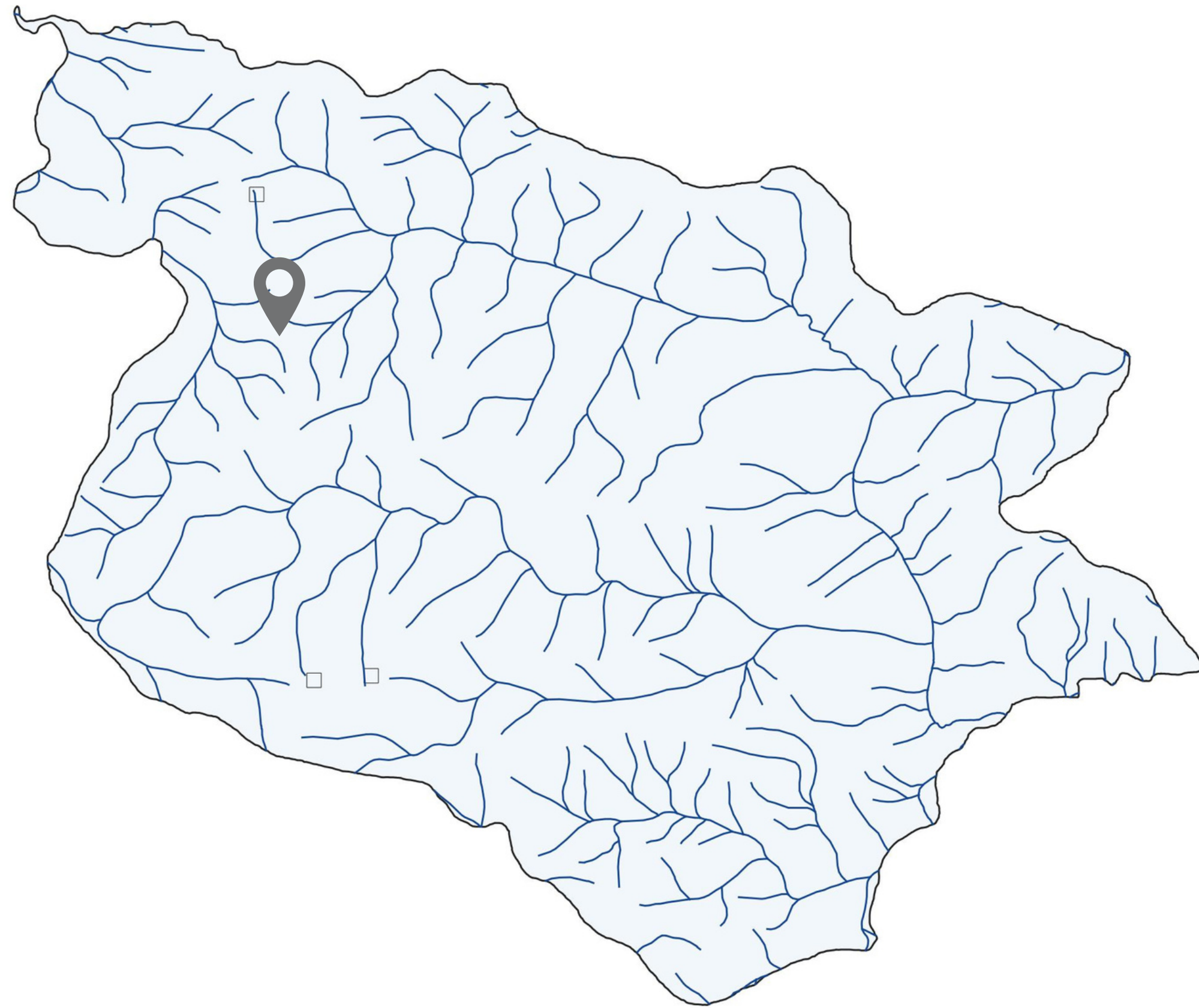


## Classe 2

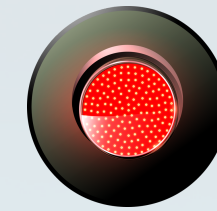
- pH: 6.6
- Condutividade: 14,7 $\mu$ S/cm
- OD: 7,63 mg/L
- Turbidez: 44,36 NTU
- Temperatura: 27.4°C
- Salinidade: 0,01 ppt
- Sólidos Dissolvidos Totais: 7.1 ppm
- Vazão: Não foi possível



S:19.819760° (L  
W:43.194022° (LO



# Nascente Sion



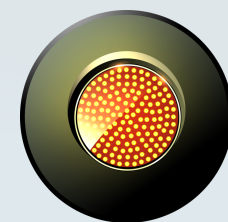
## Classe 3

- pH: 6.42
- Condutividade: 123.37  $\mu\text{S}/\text{cm}$
- OD: 7.2 mg/L
- Turbidez: 46.83 NTU
- Temperatura: 29.8°C
- Salinidade: 0,07 ppt
- Sólidos Dissolvidos Totais: 61.8 ppm
- Vazão: 0,427 m<sup>3</sup>/s





# Nascente República



## Classe 3

- pH: 8,36
- Condutividade: 20.4  $\mu\text{S}/\text{cm}$
- OD: 6.76 mg/L
- Turbidez: 11.14 NTU
- Temperatura: 25.5°C
- Salinidade: 0.01 ppt
- Sólidos Dissolvidos Totais: 10.35 ppm
- Vazão: 0,445 m<sup>3</sup>/s

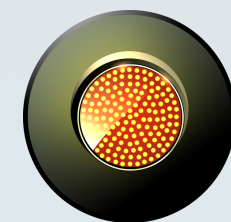


S 19.818233° (L  
W 43.185039° (LO





# Nascente Paineiras



## Classe 2

- pH: 6.96
- Condutividade: 161.23  $\mu\text{S}/\text{cm}$
- OD: 5.7 mg/L
- Turbidez: 0.563 NTU
- Temperatura: 25.6°C
- Salinidade: 0,08 ppt
- Sólidos Dissolvidos Totais: 81.3 ppm
- Vazão: Não foi possível



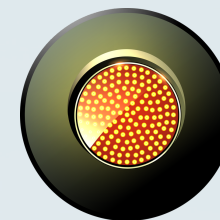


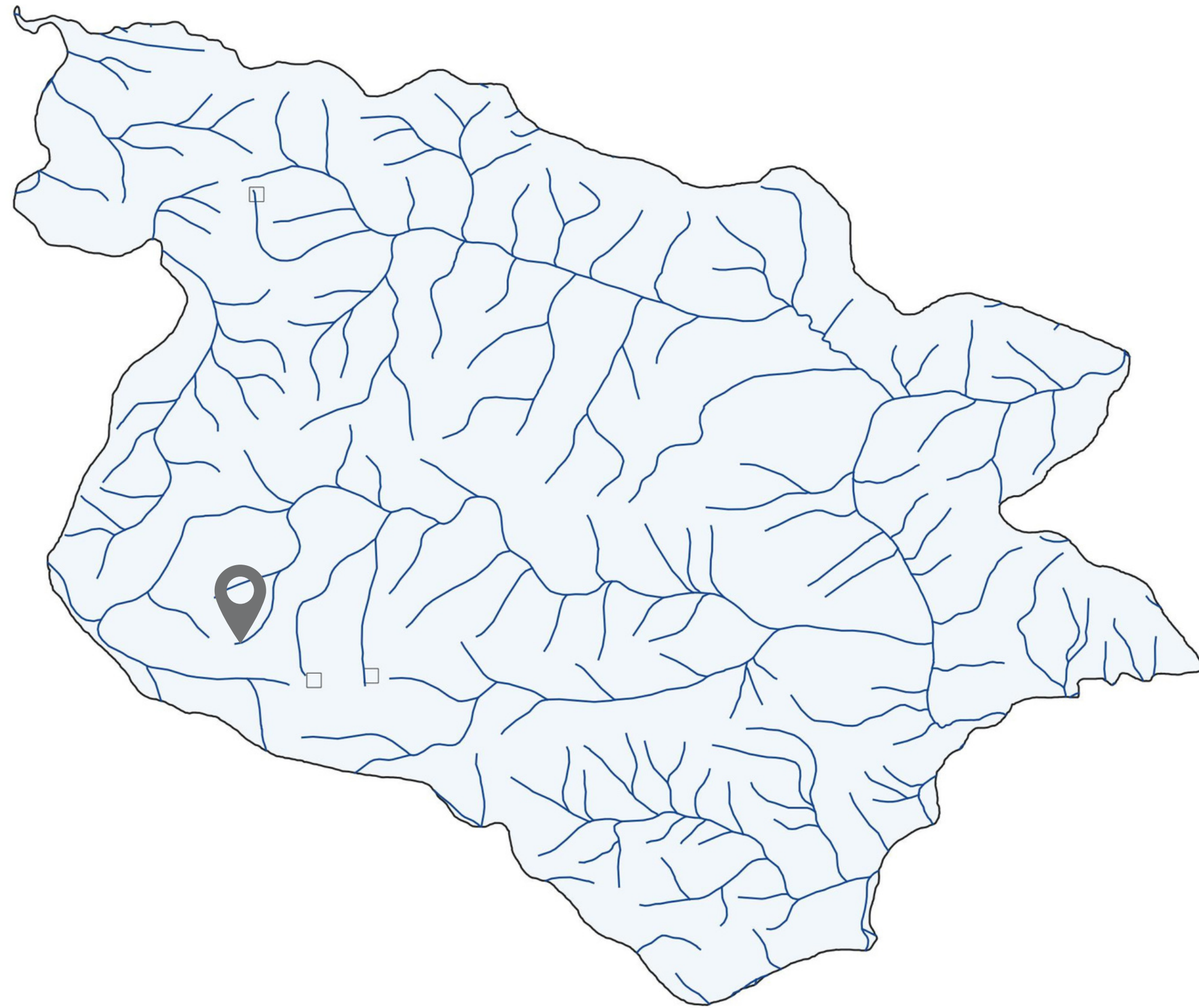
# Nascente Loteamento Jardim Vitória

---

## Classe 2

- pH: 7.37
- Condutividade: 27  $\mu\text{S}/\text{cm}$
- OD: 8.23 mg/L
- Turbidez: 109.20 NTU
- Temperatura: 20.5°C
- Salinidade: 0,013 ppt
- Sólidos Dissolvidos Totais: 13.55 ppm
- Vazão: 0.257m<sup>3</sup>/s





# Nascente Loteamento Vale dos Cristais

---

## Classe 1

- pH: 7.16
- Condutividade: 116.53  $\mu\text{S}/\text{cm}$
- OD: 7.26 mg/L
- Turbidez: 3.88 NTU
- Temperatura: 22.5°C
- Salinidade: 0,06 ppt
- Sólidos Dissolvidos Totais: 59.05 ppm
- Vazão: 0.328m<sup>3</sup>/s





# O que temos concluído...

---

- Captações sem manutenção, impactam negativamente o recurso;
- Necessidade de realização de cercamentos;
- Realização de plantios de vegetação nativa;
- Melhorias e manutenções dos acessos às nascentes, para continuidade dos monitoramentos.



PREFEITURA DE **JOÃO  
MONLEVADE**  
ADMINISTRAÇÃO 2021 - 2024

# AGRADECEMOS A ATENÇÃO!

Contato:

(31) 3852-3151

[meioambiente@pmjm.mg.gov.br](mailto:meioambiente@pmjm.mg.gov.br)